

Tabulka místností : 1. PP – SUTERÉN				
Číslo	Jméno	Plocha [m²]	Podlaha	Poznámka
0.01	ZÁDVEŘÍ 1	10,59	DLAŽBA TERACO	
0.02	SCHODIŠTĚ 1	8,93	BETON	
0.03	CHODBA 1	50,16	DLAŽBA TERACO	
0.04	PŘEDSÍŇ	23,33	DLAŽBA TERACO	
0.05	SKLAD	24,23	DLAŽBA BRÍDLICE	
0.06	SKLAD	21,27	DLAŽBA TERACO	
0.07	ŠKOLNÍ DÍLNY	68,52	DLAŽBA TERACO	
0.08	SKLAD	6,8	DLAŽBA TERACO	
0.09	EL.ROZVADĚČ	7,34	DLAŽBA TERACO	
0.10	TECH.MÍSTN.	10,54	DLAŽBA TERACO	
0.11	PŘEDSÍŇKA	7,19	DLAŽBA KERAMICKÁ	
0.12	WC–SPRCHA	29,3	DLAŽBA KERAMICKÁ	
0.13	SKLAD–POZEMKY	17,91	DLAŽBA KERAMICKÁ	
0.14	WC–SPR.	18,27	DLAŽBA KERAMICKÁ	
0.15	ÚKLID	4,72	DLAŽBA KERAMICKÁ	
0.16	SKLAD	10,28	BETON	
0.17	CHODBA–KOTELNA	32,97	DLAŽBA TERACO	
0.18	KOTELNA	54,63	DLAŽBA TERACO	
0.19	TECH.MÍSTNOST	30,91	BETON	
0.20	PLYNOMĚR	7,85	BETON	
0.21	KANCEL.ŠKOLNÍKA	20,07	DLAŽBA TERACO	
0.22	CHODBA–SPOJOVACÍ	23,22	BETON	
0.23	CHODBA 2	151,47	DLAŽBA TERACO	
0.24	SCHODIŠTĚ 2	11,75	BETON	
0.25	ZÁDVEŘÍ 2	11,1	DLAŽBA TERACO	
0.26	SCHODIŠTĚ–ZÁDVEŘÍ3	10,38	DLAŽBA KERAMICKÁ	
0.27	ÚKLID	5,18	DLAŽBA KERAMICKÁ	
0.28	ŠATNA 1	17,86	DLAŽBA TERACO	tř. 1.A,B
0.29	ŠATNA 2	53,94	DLAŽBA TERACO	tř. 2.A,B a 3.A,B
0.30	ŠATNA 3	32,76	DLAŽBA TERACO	tř. 5.A–C
0.31	ŠATNA 4	32,58	DLAŽBA TERACO	tř. 8.A,B
0.32	ŠATNA 5	32,58	DLAŽBA TERACO	tř. 7.A,B
0.33	ŠATNA 6	54,49	DLAŽBA TERACO	tř. 9.A,B
0.34	ŠATNA 7	51,48	DLAŽBA TERACO	tř. 6..A,B, 7.C
0.35	SKLAD	5,66	DLAŽBA TERACO	
0.36	SKLAD	6,01	DLAŽBA TERACO	
0.37	TECH.MÍSTN.	5,1	DLAŽBA TERACO	

Celková plocha [m²]: 971,36

Vypracoval
Ing.Josef Vadják

Zodp. projektant
Ing.Josef Vadják

Investor
MĚSTO ŠTERNBERK, HOR.NÁM.16

Ing. JOSEF VADJÁK

785 01 Šternberk, Komenského 1.

tel.585 013 547

J.V.V.

PROJEKT

AKCE
DOKUMENTACE STAVAJÍCÍHO STAVU
ZÁKLADNÍ ŠKOLA ŠTERNBERK
NÁMĚSTÍ SVOBODY 1264/3

formát
A3

datum
7/2024

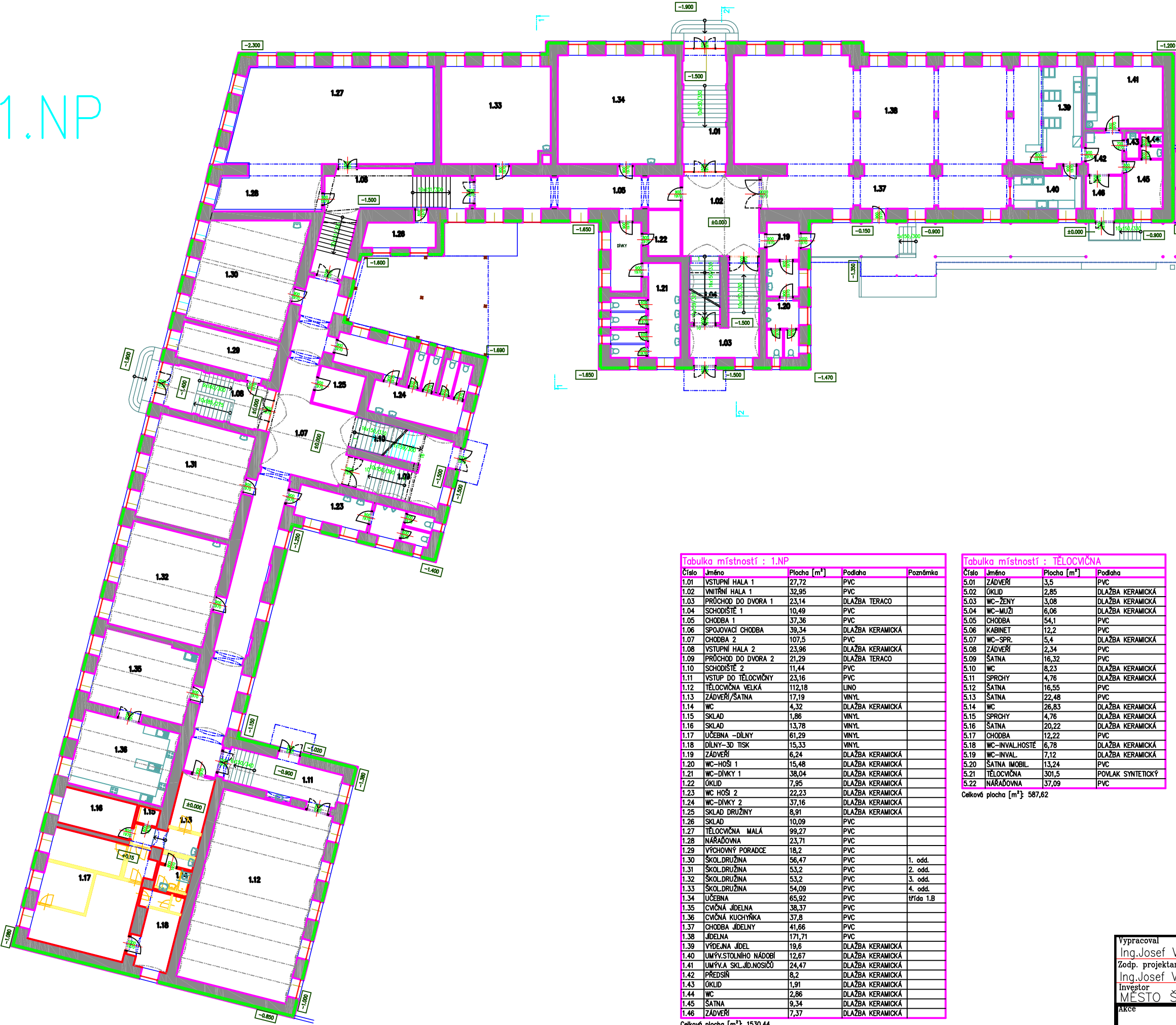
účel
DSS

Obsah výkresu
CELKOVÝ PŮDORYS - 1.PP

Měřítko
1:250

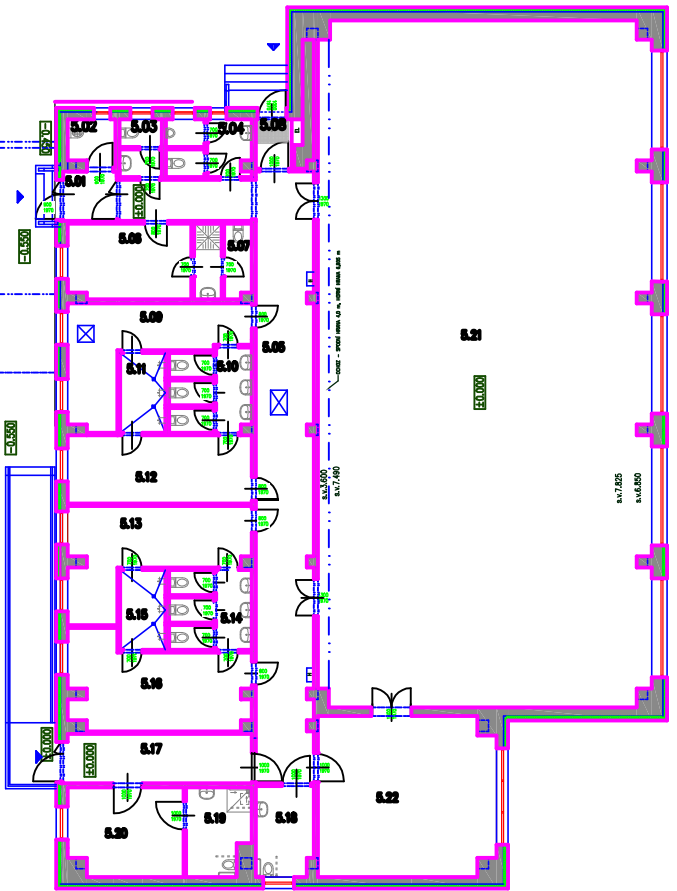
Č. výkresu
D1. 0.

1.NP



Tabulka místností : 1.NP				
Číslo	Jméno	Plocha [m²]	Podlaha	Poznámka
1.01	VSTUPNÍ HALA 1	27,72	PVC	
1.02	VNITŘNÍ HALA 1	32,95	PVC	
1.03	PRŮCHOD DO DVORA 1	23,14	DLAŽBA TERACO	
1.04	SCHODIŠTĚ 1	10,49	PVC	
1.05	CHODBA 1	37,36	PVC	
1.06	SPOJOVACÍ CHODBA	39,34	DLAŽBA KERAMICKÁ	
1.07	CHODBA 2	107,5	PVC	
1.08	VSTUPNÍ HALA 2	23,96	DLAŽBA KERAMICKÁ	
1.09	PRŮCHOD DO DVORA 2	21,29	DLAŽBA TERACO	
1.10	SCHODIŠTĚ 2	11,44	PVC	
1.11	VSTUP DO TĚLOCVIČNY	23,16	PVC	
1.12	TĚLOCVIČNA VELKÁ	112,18	LINO	
1.13	ZÁDVEŘÍ/ŠATNA	17,19	VINYL	
1.14	WC	4,32	DLAŽBA KERAMICKÁ	
1.15	SKLAD	1,86	VINYL	
1.16	SKLAD	13,78	VINYL	
1.17	UČEBNA - DÍLNÝ	61,29	VINYL	
1.18	DÍLNÝ-3D TISK	15,33	VINYL	
1.19	ZÁDVEŘÍ	6,24	DLAŽBA KERAMICKÁ	
1.20	WC-HOŠI 1	15,48	DLAŽBA KERAMICKÁ	
1.21	WC-DÍVKY 1	38,04	DLAŽBA KERAMICKÁ	
1.22	OKLID	7,95	DLAŽBA KERAMICKÁ	
1.23	WC-HOŠI 2	22,23	DLAŽBA KERAMICKÁ	
1.24	WC-DÍVKY 2	37,16	DLAŽBA KERAMICKÁ	
1.25	SKLAD DRUŽINY	8,91	DLAŽBA KERAMICKÁ	
1.26	SKLAD	10,09	PVC	
1.27	TĚLOCVIČNA MALÁ	99,27	PVC	
1.28	NÁRAĐOVNA	23,71	PVC	
1.29	VÝCHOVNÝ PORADCE	18,2	PVC	
1.30	ŠKOL-DRUŽINA	56,47	PVC	1. odd.
1.31	ŠKOL-DRUŽINA	53,2	PVC	2. odd.
1.32	ŠKOL-DRUŽINA	53,2	PVC	3. odd.
1.33	ŠKOL-DRUŽINA	54,09	PVC	4. odd.
1.34	UČEBNA	65,92	PVC	třída 1.B
1.35	CVIČNÁ JÍDELNA	38,37	PVC	
1.36	CVIČNÁ KUCHYŇKA	37,8	PVC	
1.37	CHODBA JÍDELNY	41,66	PVC	
1.38	JÍDELNA	171,71	PVC	
1.39	VÝDEJNA JÍDEL	19,6	DLAŽBA KERAMICKÁ	
1.40	UMÝV.STOLNÍHO NÁDOBÍ	12,67	DLAŽBA KERAMICKÁ	
1.41	UMÝV.A SKL.JID.NOSIČŮ	24,47	DLAŽBA KERAMICKÁ	
1.42	PŘEDSÍŇ	8,2	DLAŽBA KERAMICKÁ	
1.43	OKLID	1,91	DLAŽBA KERAMICKÁ	
1.44	WC	2,86	DLAŽBA KERAMICKÁ	
1.45	ŠATNA	9,34	DLAŽBA KERAMICKÁ	
1.46	ZÁDVEŘÍ	7,37	DLAŽBA KERAMICKÁ	
Celková plocha [m²]: 1530,44				

Tabulka místností : TĚLOCVIČNA			
Číslo	Jméno	Plocha [m²]	Podlaha
5.01	ZÁDVEŘÍ	3,5	PVC
5.02	OKLID	2,85	DLAŽBA KERAMICKÁ
5.03	WC-ŽENY	3,08	DLAŽBA KERAMICKÁ
5.04	WC-MUŽI	6,06	DLAŽBA KERAMICKÁ
5.05	CHODBA	54,1	PVC
5.06	KABINET	12,2	PVC
5.07	WC-SPR.	5,4	DLAŽBA KERAMICKÁ
5.08	ZÁDVEŘÍ	2,34	PVC
5.09	ŠATNA	16,32	PVC
5.10	WC	8,23	DLAŽBA KERAMICKÁ
5.11	SPRCHY	4,76	DLAŽBA KERAMICKÁ
5.12	ŠATNA	16,55	PVC
5.13	ŠATNA	22,48	PVC
5.14	WC	26,83	DLAŽBA KERAMICKÁ
5.15	SPRCHY	4,76	DLAŽBA KERAMICKÁ
5.16	ŠATNA	20,22	DLAŽBA KERAMICKÁ
5.17	CHODBA	12,22	PVC
5.18	WC-INVAL.HOSTĚ	6,78	DLAŽBA KERAMICKÁ
5.19	WC-INVAL.	7,12	DLAŽBA KERAMICKÁ
5.20	ŠATNA IMOBIL.	13,24	PVC
5.21	TĚLOCVIČNA	301,5	POVLAK SYNTETICKÝ
5.22	NÁRAĐOVNA	37,09	PVC
Celková plocha [m²]: 587,62			



Vypracoval
Ing.Josef Vadják
Zodp. projektant
Ing.Josef Vadják
Investor
MĚSTO ŠTERNBERK, HOR.NÁM.16

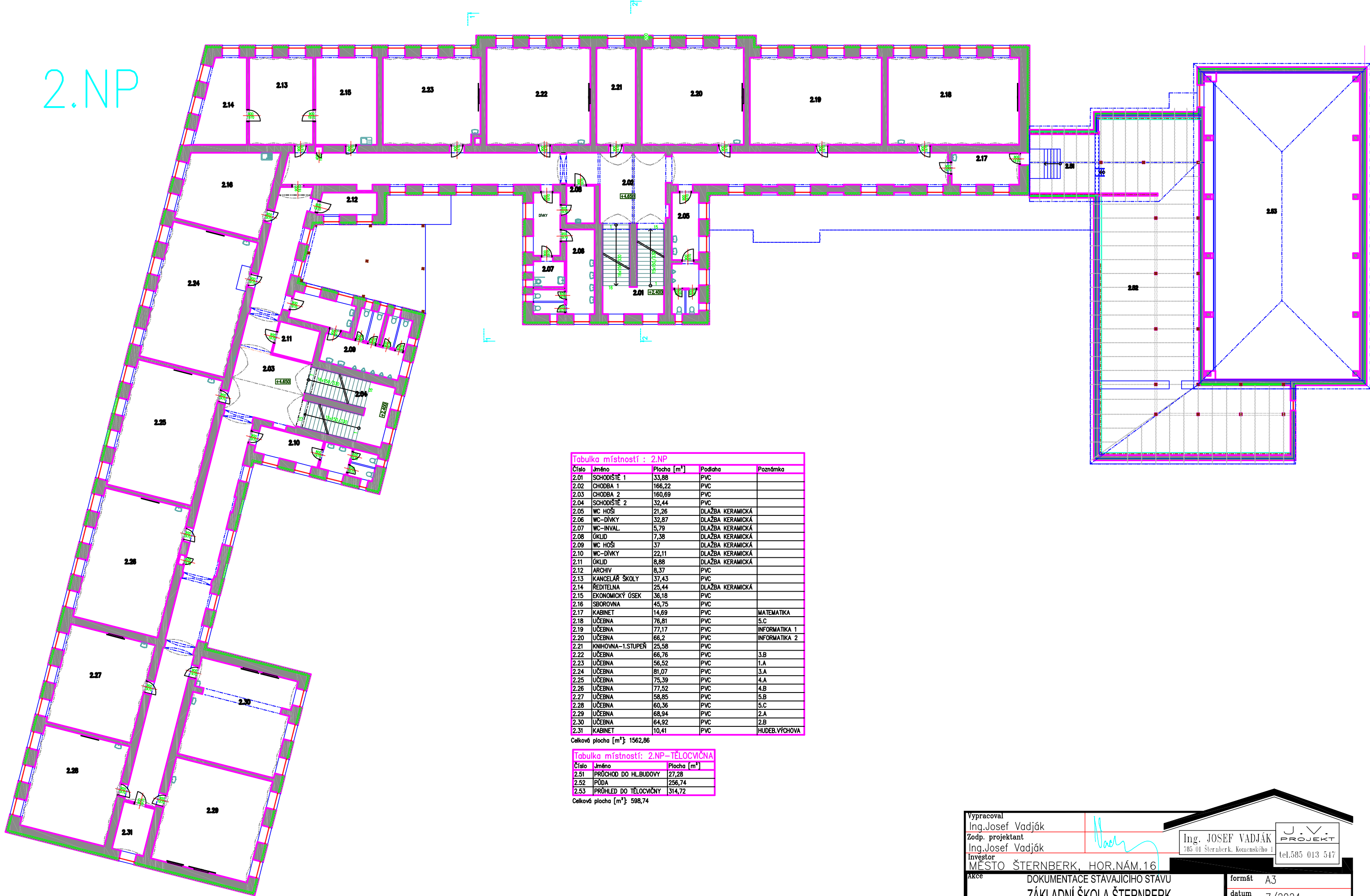
Ing. JOSEF VADJÁK
785 01 Šternberk, Komenského 1.
tel.585 013 547

J.V.
PROJEKT

AKCE
DOKUMENTACE STAVAJÍCÍHO STAVU
ZÁKLADNÍ ŠKOLA ŠTERNBERK
NÁMĚSTÍ SVOBODY 1264/3
CELKOVÝ PŮDORYS - 1.NP

formát
A3
datum
7/2024
účel
DSS

Měřítka
1:275
Č. výkresu
D1. 1.



Tabulka místností : 2.NP				
Číslo	Jméno	Plocha [m²]	Podlaha	Poznámka
2.01	SCHODIŠTĚ 1	33,88	PVC	
2.02	CHODBA 1	166,22	PVC	
2.03	CHODBA 2	160,69	PVC	
2.04	SCHODIŠTĚ 2	32,44	PVC	
2.05	WC HOŠI	21,26	DLAŽBA KERAMICKÁ	
2.06	WC-DÍVKY	32,87	DLAŽBA KERAMICKÁ	
2.07	WC-INVAL.	5,79	DLAŽBA KERAMICKÁ	
2.08	ÚKLID	7,38	DLAŽBA KERAMICKÁ	
2.09	WC HOŠI	37	DLAŽBA KERAMICKÁ	
2.10	WC-DÍVKY	22,11	DLAŽBA KERAMICKÁ	
2.11	ÚKLID	8,88	DLAŽBA KERAMICKÁ	
2.12	ARCHIV	8,37	PVC	
2.13	KANCELÁŘ ŠKOLY	37,43	PVC	
2.14	ŘEDITELNA	25,44	DLAŽBA KERAMICKÁ	
2.15	EKONOMICKÝ ÚSEK	36,18	PVC	
2.16	SBOROVNA	45,75	PVC	
2.17	KABINET	14,69	PVC	MATEMATIKA
2.18	UČEBNA	76,81	PVC	5.C
2.19	UČEBNA	77,17	PVC	INFORMATIKA 1
2.20	UČEBNA	66,2	PVC	INFORMATIKA 2
2.21	KNIHOVNA-1.STUPĚŇ	25,58	PVC	
2.22	UČEBNA	66,76	PVC	3.B
2.23	UČEBNA	56,52	PVC	1.A
2.24	UČEBNA	81,07	PVC	3.A
2.25	UČEBNA	75,39	PVC	4.A
2.26	UČEBNA	77,52	PVC	4.B
2.27	UČEBNA	58,85	PVC	5.B
2.28	UČEBNA	60,36	PVC	5.C
2.29	UČEBNA	68,94	PVC	2.A
2.30	UČEBNA	64,92	PVC	2.B
2.31	KABINET	10,41	PVC	HUDEB.VÝCHOVA

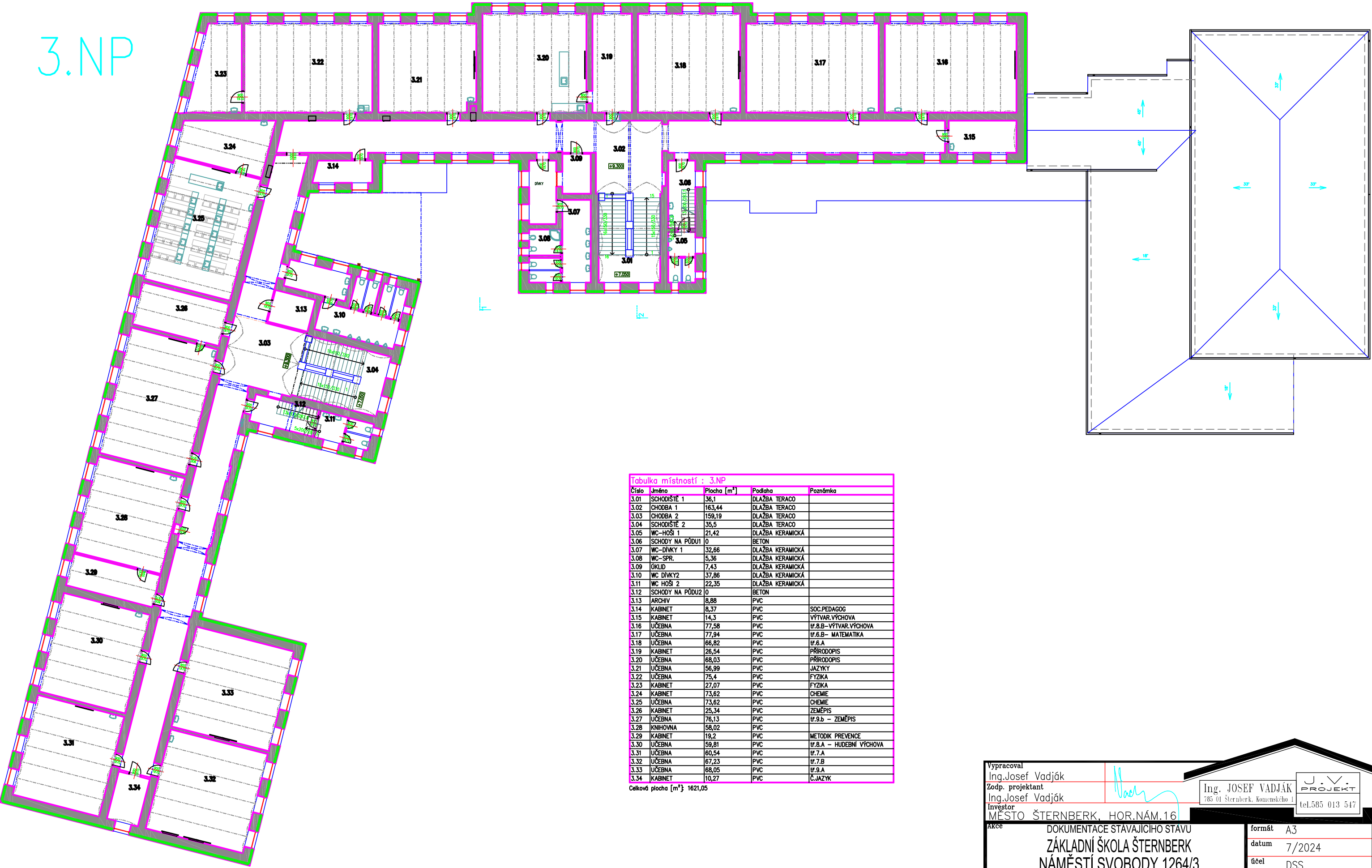
Celková plocha [m²]: 1562,86

Tabulka místností: 2.NP-TĚLOCVIČNA		
Číslo	Jméno	Plocha [m²]
2.51	PRŮCHOD DO HL.BUDOVY	27,28
2.52	PŮDA	256,74
2.53	PRŮHLID DO TĚLOCVIČNY	314,72

Celková plocha [m²]: 598,74

Vypracoval Ing.Josef Vadják			Ing. JOSEF VADJÁK 785 01 Šternberk, Komenského 1. tel.585 013 547	
Zodp. projektant Ing.Josef Vadják				
Investor MĚSTO ŠTERNBERK, HOR.NÁM.16				
AKCE DOKUMENTACE STAVAJÍCÍHO STAVU ZÁKLADNÍ ŠKOLA ŠTERNBERK NÁMĚSTÍ SVOBODY 1264/3		formát A3	datum 7/2024	
Obsah výkresu CELKOVÝ PŮDORYS - 2.NP		účel DSS	č. výkresu D1. 2.	

3.NP



Tabulka místností : 3.NP				
Číslo	Jméno	Plocha [m²]	Podlaha	Poznámka
3.01	SCHODIŠTĚ 1	36,1	DLAŽBA TERACO	
3.02	CHODBA 1	163,44	DLAŽBA TERACO	
3.03	CHODBA 2	159,19	DLAŽBA TERACO	
3.04	SCHODIŠTĚ 2	35,5	DLAŽBA TERACO	
3.05	WC-HOŠI 1	21,42	DLAŽBA KERAMICKÁ	
3.06	SCHODY NA PŮDU1	0	BETON	
3.07	WC-DÍVKY 1	32,66	DLAŽBA KERAMICKÁ	
3.08	WC-SPR.	5,36	DLAŽBA KERAMICKÁ	
3.09	ÚKLID	7,43	DLAŽBA KERAMICKÁ	
3.10	WC DÍVKY2	37,86	DLAŽBA KERAMICKÁ	
3.11	WC HOŠI 2	22,35	DLAŽBA KERAMICKÁ	
3.12	SCHODY NA PŮDU2	0	BETON	
3.13	ARCHIV	8,88	PVC	
3.14	KABINET	8,37	PVC	SOC.PEDAGOG
3.15	KABINET	14,3	PVC	VÝTVAR.VÝCHOVA
3.16	UČEBNA	77,58	PVC	II.8.B – VÝTVAR.VÝCHOVA
3.17	UČEBNA	77,94	PVC	II.6.B – MATEMATIKA
3.18	UČEBNA	66,82	PVC	II.6.A
3.19	KABINET	26,54	PVC	PŘÍRODOPIS
3.20	UČEBNA	68,03	PVC	PŘÍRODOPIS
3.21	UČEBNA	56,99	PVC	JAZYKY
3.22	UČEBNA	75,4	PVC	FYZIKA
3.23	KABINET	27,07	PVC	FYZIKA
3.24	KABINET	73,62	PVC	CHEMIE
3.25	UČEBNA	73,62	PVC	CHEMIE
3.26	KABINET	25,34	PVC	ZEMĚPIS
3.27	UČEBNA	76,13	PVC	II.9.b – ZEMĚPIS
3.28	KNIHOVNA	58,02	PVC	
3.29	KABINET	19,2	PVC	METODIK PREVENCE
3.30	UČEBNA	59,81	PVC	II.8.A – HUDEBNÍ VÝCHOVA
3.31	UČEBNA	60,54	PVC	II.7.A
3.32	UČEBNA	67,23	PVC	II.7.B
3.33	UČEBNA	68,05	PVC	II.9.A
3.34	KABINET	10,27	PVC	Č.JAZYK

Celková plocha [m²]: 1621,05

Vypracoval
Ing.Josef Vadják

Zodp. projektant
Ing.Josef Vadják

Investor
MĚSTO ŠTERNBERK, HOR.NÁM.16

Ing. JOSEF VADJÁK

785 01 Šternberk, Komenského 1.

tel.585 013 547

J.V.
PROJEKT

tel.585 013 547

AKCE
DOKUMENTACE STAVAJÍCÍHO STAVU
ZÁKLADNÍ ŠKOLA ŠTERNBERK
NÁMĚSTÍ SVOBODY 1264/3

formát
A3

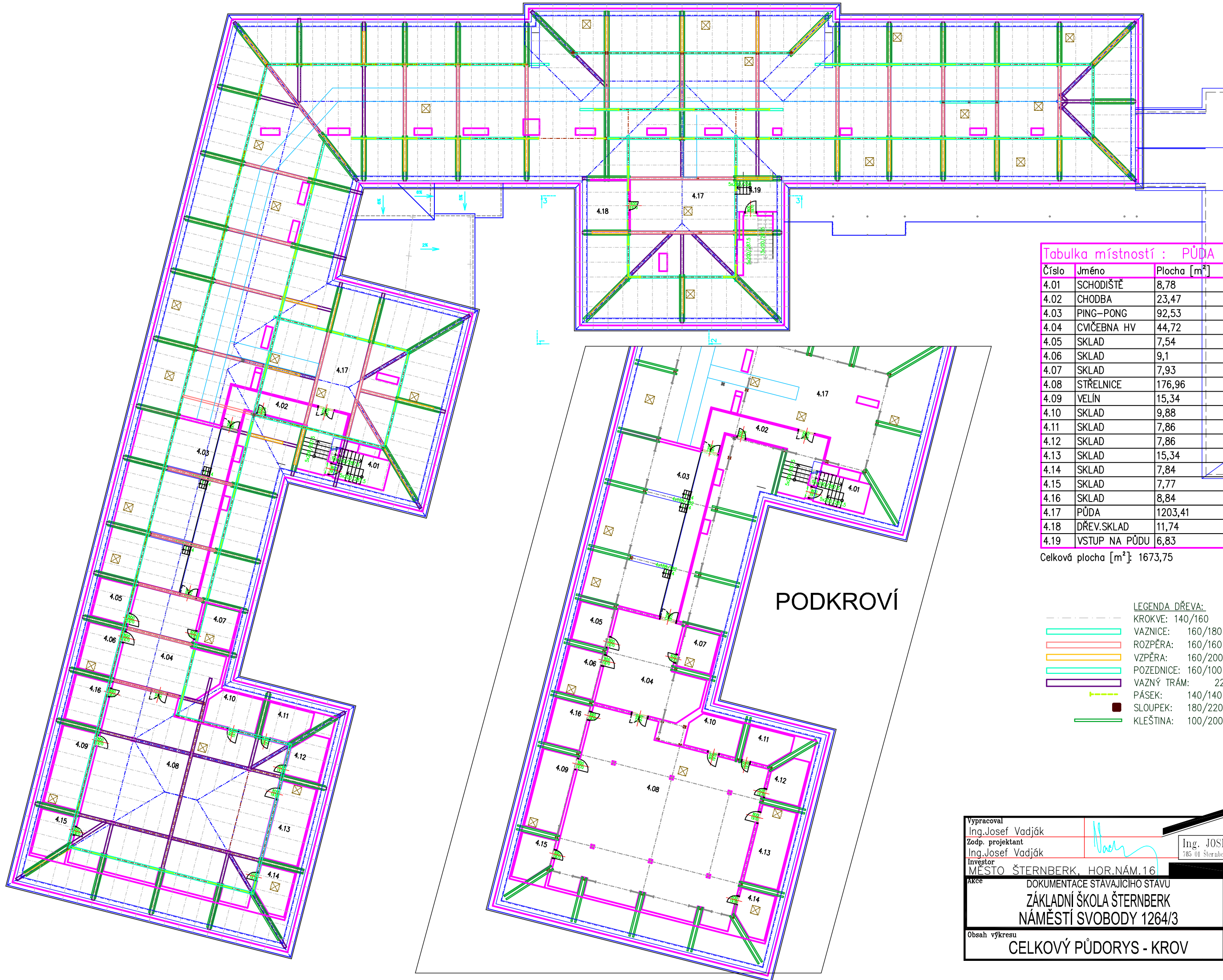
datum
7/2024

účel
DSS

Obsah výkresu
CELKOVÝ PŮDORYS - 3.NP

Měřítko
1:275

Č. výkresu
D1. 3.



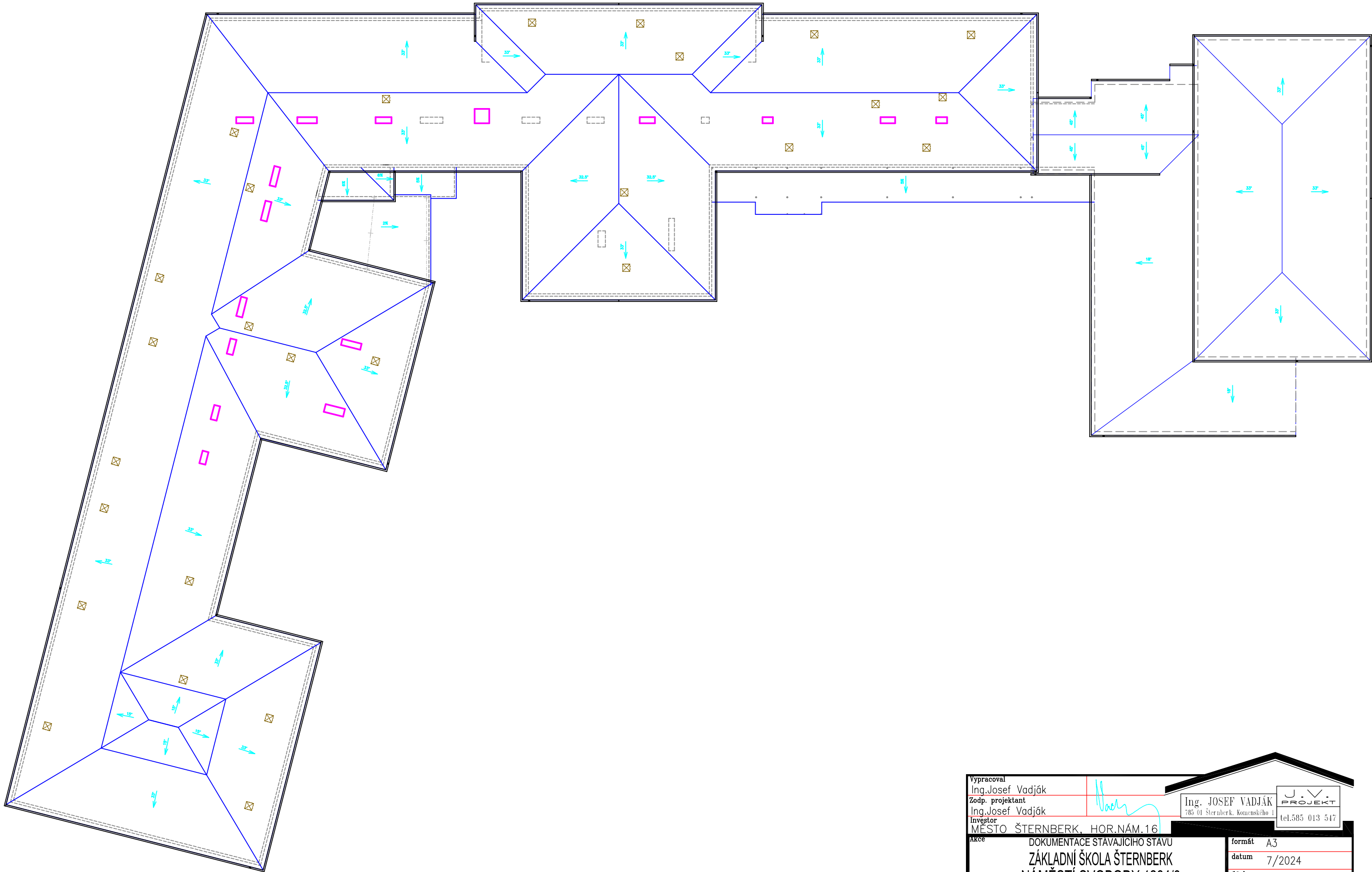
Tabulka místností : PŮDA			
Číslo	Jméno	Plocha [m²]	Podlaha
4.01	SCHODIŠTĚ	8,78	BETON
4.02	CHODBA	23,47	PVC/KOBEREC
4.03	PING-PONG	92,53	PVC
4.04	CVIČEBNA HV	44,72	PVC
4.05	SKLAD	7,54	PVC
4.06	SKLAD	9,1	PVC
4.07	SKLAD	7,93	PVC
4.08	STŘELNICE	176,96	PVC
4.09	VELÍN	15,34	PVC
4.10	SKLAD	9,88	PVC
4.11	SKLAD	7,86	PVC
4.12	SKLAD	7,86	PVC
4.13	SKLAD	15,34	PVC
4.14	SKLAD	7,84	PVC
4.15	SKLAD	7,77	PVC
4.16	SKLAD	8,84	PVC
4.17	PŮDA	1203,41	
4.18	DŘEV.SKLAD	11,74	
4.19	VSTUP NA PŮDU	6,83	



Celková plocha [m²]: 1673,75

PODKROVÍ

LEGENDA DŘEVA:	
---	KROKVE: 140/160
---	VAZNICE: 160/180
---	ROZPĚRA: 160/160
---	VZPĚRA: 160/200
---	POZEDNICE: 160/100
---	VAZNÝ TRÁM: 220/240
---	PÁSEK: 140/140
---	SLOUPEK: 180/220
---	KLEŠTINA: 100/200

Vypracoval Ing. Josef Vadják		Ing. JOSEF VADJÁK 785 01 Šternberk, Komenského 1. tel. 585 013 547	J.V. PROJEKT
Zodp. projektant Ing. Josef Vadják			
Investor MĚSTO ŠTERNBERK, HOR.NÁM.16			
AKCE DOKUMENTACE STAVAJÍCÍHO STAVU ZÁKLADNÍ ŠKOLA ŠTERNBERK NÁMĚSTÍ SVOBODY 1264/3	formát A3	datum 7/2024	účel DSS
Obsah výkresu CELKOVÝ PŮDORYS - KROV	Měřítko 1:250	Č. výkresu D1. 4.	



Vypracoval Ing. Josef Vadják				
Zodp. projektant Ing. Josef Vadják				
Investor MĚSTO ŠTERNBERK, HOR. NÁM. 16		Ing. JOSEF VADJÁK 785 01 Šternberk, Komenského 1		tel. 585 013 547
AKCE DOKUMENTACE STAVAJÍCÍHO STAVU ZÁKLADNÍ ŠKOLA ŠTERNBERK NÁMĚSTÍ SVOBODY 1264/3		formát A3		datum 7/2024
Obsah výkresu CELKOVÝ PŮDORYS - STŘECHA		účel DSS		Měřítko 1:275
				Č. výkresu D1. 5.